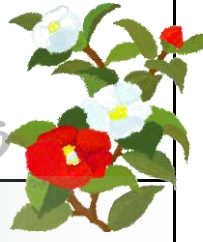


吉祥

きっしょう



吉祥 基本理念

住み慣れた地域で、
施設のご利用者のご家族が、そして多くの人が
幸せを感じられる空間を創造します。



新年のご挨拶

理事長 平賀 博

明けましておめでとうございます。平素は皆様に格別なご支援ご高配を賜りまして、厚くお礼申し上げます。

私ごとではありますが、昨年より四国八十八カ所巡りをしております。きつい階段や坂道がありますが、お参りをすると心清められ、自分自身を見つめ直すことができます。まだ巡礼の途中ではありますが、大願成就したいと思っております。

さて、社会福祉法人は今、大きな局面を迎え、「社会福祉法等の一部を改正する法律」では社会福祉法人の存在意義が問われております。他の事業主体では対応できない様々なニーズを充足することにより、地域社会に貢献していく、また、地域における公益的な活動を実施する等、法人としての使命と責務を明確にする必要があります。当法人に於きましても、福祉サービスの中心的な担い手として地域の方々のご要望をしっかりと受け止めた法人運営に努めてまいります。

吉祥は、今年開設十五を迎えます。その間、短期入所生活介護（ショートステイ）を立ち上げ、多くの皆様のご援助を賜りながら、一歩一歩前進しております。これもひとえに地域・関係者のご理解ご支援の賜物と感謝致します。

本年も職員一同、一丸となつてご利用者・ご家族・地域の皆様に喜ばれご満足頂けるよう努力してまいりますと存じます。

平成二十九年 元旦

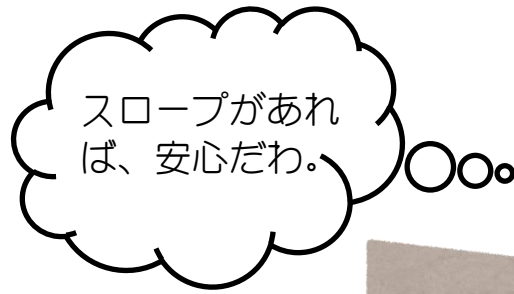


安全な在宅生活を送るためには、安全に過ごせるような環境を整えることが大切です。予測される事故を未然に防ぐことができるよう、家庭内の事故対策について確認してみましょう。

(事故対策・身体拘束廃止・防災委員会 委員長 平賀 悦子)

1. 家庭内でよく起きる事故

- ①転倒・転落…ベッドから落ちたり、転んだりする
- ②誤嚥・誤飲…うまく飲み込めずにむせる
- ③窒息…食べ物などが喉に詰まる
- ④異食…食べ物以外のものを食べる
- ⑤徘徊…何かをさがし歩く、家に帰って来られない
- ⑥火の不始末…火を使用したまま忘れる(ガス漏れ)



2. 上記における対策

①転倒・転落

- ・ベッドの位置や高さ、配置に注意する
- ・廊下やトイレ、浴室に手すりをつける
- ・転落防止のマットを敷く
- ・滑りやすい階段などには滑り止めをつける
- ・段差をなくし、廊下や階段を明るくするなど照明に気を付ける
- ・敷物などの端はきちんと止めておく
- ・床に落ちているものはすぐに片づける
- ・歩いているときは、後ろから声をかけない。また、十分に行動を見守り適切に援助する



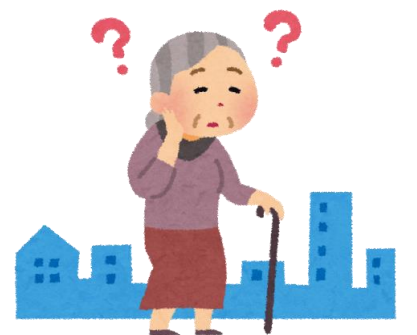
②誤嚥・誤飲

窒息・異食

- ・危険なものは目に触れない所に片づけ、食べ物に似たものや口に入れやすいものを片づける
- ・介護者がいる場所から台所が見渡せるようにする
- ・食事の形状や固さ、温度などに気をつけ、食卓の上には食べ物以外のものは置かないようにする
- ・食事は、目覚めているときにゆっくり行う
- ・異食があった場合、慌てたり騒いだりすると飲み込んでしまうので注意する
(※もし口に入れてしまったら、何を食べたのか確認し、異食であれば指を入れて取り出し、好きな食べ物と交換してもらう)

③徘徊(記憶障害や混乱によるトラブル)

- ・衣服の目立たないところに連絡先を書いておき、ドアベル、徘徊探知機などを設置する
- ・近隣の方々に連絡して頂けるよう良い関係を作る
- ・記憶に残っている家具や写真を身の回りに置く
- ・生活のリズムを作る(通所サービスの利用)
- ・家族の貴重品は認知症のある人の手の届かない所に保管する



④火の不始末

- ・使わない時は台所のガス台の元栓は閉めておき、ライターなど発火するものは、目につかない場所に保管する
- ・台所で使った鍋や包丁を出したままおくと、危険なものや火などを使う動機にもなるので、片づける
- ・安全な冷暖房設備を使う

(社団法人全国老人保健施設協会による認知症高齢者の安全な在宅生活のためにより抜粋)

デイサービス

個別機能訓練

●秋の遠足

去る11月、秋晴れの日にはデイサービスでは栗林公園へ遠足に行きました。折よく菊花展も開催されており、目に染みる様な松林の緑と、赤や黄色等の菊花の美しさに皆様歓声をあげておられました。園内は、砂利道でしたが、日頃の歩行訓練の成果もあり、怪我なく楽しむことができました。外気を吸い美しい景色を見ながら昔話に花が咲きリフレッシュできたご様子でした。

外の空気は美味しいね～
みんなでいく遠足は楽しいなあ♪



●11月壁画作り「赤富士」

今回の壁画作りでは、手指訓練として和紙や折り紙を細かくちぎり貼っていただいたり、着なくなった服の柄を選びながらハサミで切ったりしました。またスポンジにのりで貼った厚紙を布でくるみ木々をかたどったり、赤富士は薄い布を彩りよく配置して仕上げました。指の力が弱くなった利用者様もできるところは自分で仕上げたいと意欲的で全体の配置を考えたり、仕上がったときは感嘆の声が出るほど雄大な赤富士に『縁起がいいんだよ～』と喜ばれていました。



デイサービスより

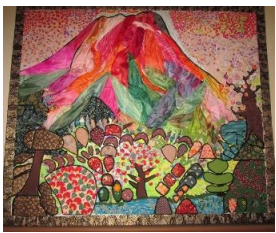
デイサービスでは、随時施設見学も実施しております。
また、予防介護の方や、65歳以上の元気な方もデイサービスを利用できる「生きがいデイサービス」も実施しております。どうぞお気軽にお問い合わせください。

【お問い合わせ先】

デイサービスセンター 吉祥

087 (843) 5191

担当 平賀



指定居宅介護支援事業所

私たちケアマネジャーが、皆様の介護のご相談や介護保険利用のお手伝いをいたします。



まずは、下記までご相談ください。

【営業時間】

月～土曜日 8:30～17:30

【ご連絡先】

TEL 087-818-1207

ある日の訪問より

【回答】

ケアマネ:入浴・排泄用具が1割(2割)で購入できたり、住宅改修費が20万円支給(1～2割の自己負担あり)されるサービスもあります。どちらも事前申請が必要なので購入・改修前にケアマネにご相談ください。

【質問】

娘:介護保険には福祉用具を借りたり、通いや泊、自宅に訪問してもらう以外のサービスもあるんですか？



特定・シヨート

●シヨート

古雑誌を使用してクリスマスツリーを制作しました。利用者様には大きさまざまな雑誌を指先を使って折っていただいたり、1人では難しい方は2人で協力し助け合いながら折られています。また折る事が苦手な利用者様にはスプレーで色付けしたツリーに飾り付けをしていただくことで素敵なクリスマスツリーができました。皆様完成したクリスマスツリーを見て「折った雑誌がこんなにきれいになるんや」と喜ばれていました。今後も様々なレクリエーションを考え利用者様と一緒に取り組んでいきたいと思っております。(Y.W)



●特定

毎朝、ご利用者の皆様に温かく殺菌された蒸しタオルで顔を拭いていただきたく、ホットキャビネットを購入しました。朝のこの気持ちのいい習慣を大切にしたいです。

また、洗濯したタオルをご利用者様にお願いし、畳んでいただくことになりました。「今日はまだ乾かないの？早く持ってきて」と職員に言われるくらい皆さんは手際よく畳んでくださり、我々もとても助かっています。ご利用者様も役割を担っていただくことで生活にメリハリを感じ充実した日常をすごしていただけるのではないかと期待しております。(T.S)



お知らせと お願い

今季、香川県は例年より早くインフルエンザや感染症胃腸炎の流行期に入っており、保健所などが予防対策を呼びかけています。対策の基本は予防接種やマスクの着用、うがい、手洗いです。ウイルスは感染までに20分ほどかかり、乾燥したところで長く生きるといことです。乾燥しやすいこの季節、湿度管理と水分補給で喉の乾燥も防ぐ必要があります。当施設では感染防止の為、例年流行期には面会の制限をし、また風邪症状のある方の面会をお断りしております。ご迷惑をおかけいたしますが、感染症に対する抵抗力の弱いご利用者様の健康を守るためにご協力をお願いいたします。

来所されましたら、必ず受付で「面会カード」にご記入をお願いいたします。



咳エチケットを守ろう!!



他の人にうつさないためにマスクを着用する



マスクがない場合はティッシュなどで鼻や口を覆う



使ったティッシュはすぐに捨てましょう。



くしゃみや咳の飛沫は、1~2m飛ぶと言われてています。他の人から顔をそらしましょう。



手についたウイルスや細菌を周囲の物に付着させないためにもこまめに手を洗いましょう。

政府広報オンラインより抜粋

サービス事業所の概要

指定居宅介護支援事業所吉祥	要介護者(要支援者)を対象に、家族からの依頼を受け、本人や家族の相談、支援を行い関係機関と連携を取りながら利用者個人に合った介護サービス計画を作成します。
デイサービスセンター吉祥	デイサービス【定員:1日25名】自宅から通いながら、入浴・食事・各種介護・リハビリテーション・レクリエーション等のサービスが受けられます。
ショートステイ吉祥	ショートステイ【定員:25名】在宅で介護を受けている方が、一時的に施設に入所して日常生活上の世話を受けるサービスで、介護者の負担を軽減する役割もあります。
特定施設入居者生活介護吉祥	特定施設入居者生活介護【定員:48名】要介護認定を受けた方が、入浴・排泄・食事等の日常生活上の世話を受けたり、リハビリテーション等を行う入居施設です。24時間、365日切れ間のないサービスです。
ケアハウス吉祥	ケアハウス【定員:48名】60歳以上の方で、在宅で暮らすには不安があるが、軽い身のまわりのことは自分でできる人が対象の入居施設です。

ご意見をお寄せください

吉祥では、各階ロビーにご意見箱を設置しています。平成28年9月~12月までの苦情の申し立ては、1件ありました。この件に関しまして原因を調べ、対策を講じ、ご理解いただくことができました。貴重なご意見ありがとうございました。今後とも皆様の率直なご意見ご要望をお待ちしております。そしてよりよいサービスを提供できるよう取り組んでまいります。

編集後記

新年あけましておめでとうございます。
2017年がいよいよスタートしました。皆様それぞれ新年の抱負を抱いて過ごされているかと思います。
今年も皆様と日々色々な活動を行い、ご利用者様、ご家族様、そして地域の皆様が吉祥で楽しんでいただけるよう職員一丸となって努力してまいりますので、ご支援ご協力を賜りますよう、よろしく願いいたします。(E.H)

地域のためにできることを、多くの人たちのために



社会福祉法人 吉祥

〒761-0104 高松市高松町897番地9

ケアハウス TEL 087-841-8100 FAX 087-841-8171
 特定施設入居者生活介護 TEL 087-841-8100 FAX 087-841-8171
 ショートステイ TEL 087-841-8103 FAX 087-841-8171
 デイサービス TEL 087-843-5191 FAX 087-841-8171
 居宅介護支援事業所 TEL 087-818-1207 FAX 087-841-8171